



## **Phase 2 – Répercussions sur la collectivité**

# Configuration des pistes pour la gestion du trafic

Vous trouverez ci-dessous trois configurations des pistes pour maximiser l'efficacité en fonction des niveaux de trafic :

- **Configuration de piste arrivée 1/départ 1** – Une piste est utilisée pour les arrivées et une autre pour les départs. La piste d'arrivée principale peut également être utilisée pour les départs excédentaires lorsque le trafic à l'arrivée est faible, et la piste de départ principale peut être utilisée pour les arrivées excédentaires lorsque le trafic au départ est faible. Cette configuration est utilisée à de faibles niveaux de circulation, comme tout au long de la pandémie.
- **Configuration double (est-ouest seulement)** – Deux pistes parallèles sont utilisées simultanément, chaque piste traitant un mélange d'arrivées et de départs.
- **Configuration triple (est-ouest seulement)** – Correspond à l'utilisation des trois pistes est-ouest où une piste est utilisée en alternance pour les arrivées et les départs, et les deux autres sont utilisées exclusivement pour les arrivées ou les départs.
- Une **configuration double** ou **triple** est utilisée avec des niveaux de trafic élevés, comme avant la pandémie (2019).

Les niveaux de trafic s'approchent de ce qu'ils étaient en 2019. En temps normal, l'aéroport aurait utilisé une configuration double ou triple pour gérer ce niveau de trafic. Compte tenu de la fermeture temporaire de la piste 06L/24R est-ouest, deuxième piste la plus achalandée de l'aéroport Pearson de Toronto, les pistes doivent être configurées différemment pour traiter un tel trafic.

Les pistes seront configurées comme suit durant le projet 2022 de réfection de la piste :

- **Est-ouest** – Une configuration de piste arrivée 1/départ 1 est utilisée avec une piste **principale** pour les arrivées et une piste **principale** pour les départs. La piste d'arrivée principale peut être utilisée comme piste de départ secondaire en période de trafic de départ plus élevé. De même, une piste de départ principale peut être utilisée comme piste d'arrivée secondaire en période de trafic d'arrivée plus élevé que le trafic de départ. Ce trafic secondaire est appelé déchargement.
  - Au cours de la réfection de la piste, l'aéroport sera exploité selon une configuration de piste arrivée 1/départ 1 avec un scénario de trafic pour lequel on utiliserait habituellement une configuration double ou triple.
  - Pour cette raison, les déchargements peuvent être plus fréquents et les résidents touchés par les pistes « principales » peuvent s'attendre à un trafic plus important et avoir l'impression qu'il a augmenté comparativement à 2019.
- **Nord-sud** – À certains moments, selon les restrictions temporaires imposées à l'aérodrome pendant les différentes phases de la réfection de la piste, la configuration nord-sud permettra de traiter un trafic plus important qu'une configuration de piste d'arrivée et de piste de départ est-ouest. Si le volume de trafic est trop élevé pour être traité au moyen des deux pistes est-ouest, une configuration nord-sud sera utilisée (pistes 15L et 15R ou pistes 33L et 33R). Cela signifie que les résidents touchés par les opérations des pistes nord et sud peuvent s'attendre à un trafic plus important.

Les cartes suivantes décrivent en détail la configuration possible pour cette phase, y compris les pistes principales et secondaires prévues.

# **Nord-est**

## **Piste d'arrivée 23**

## **Piste de départ 05**

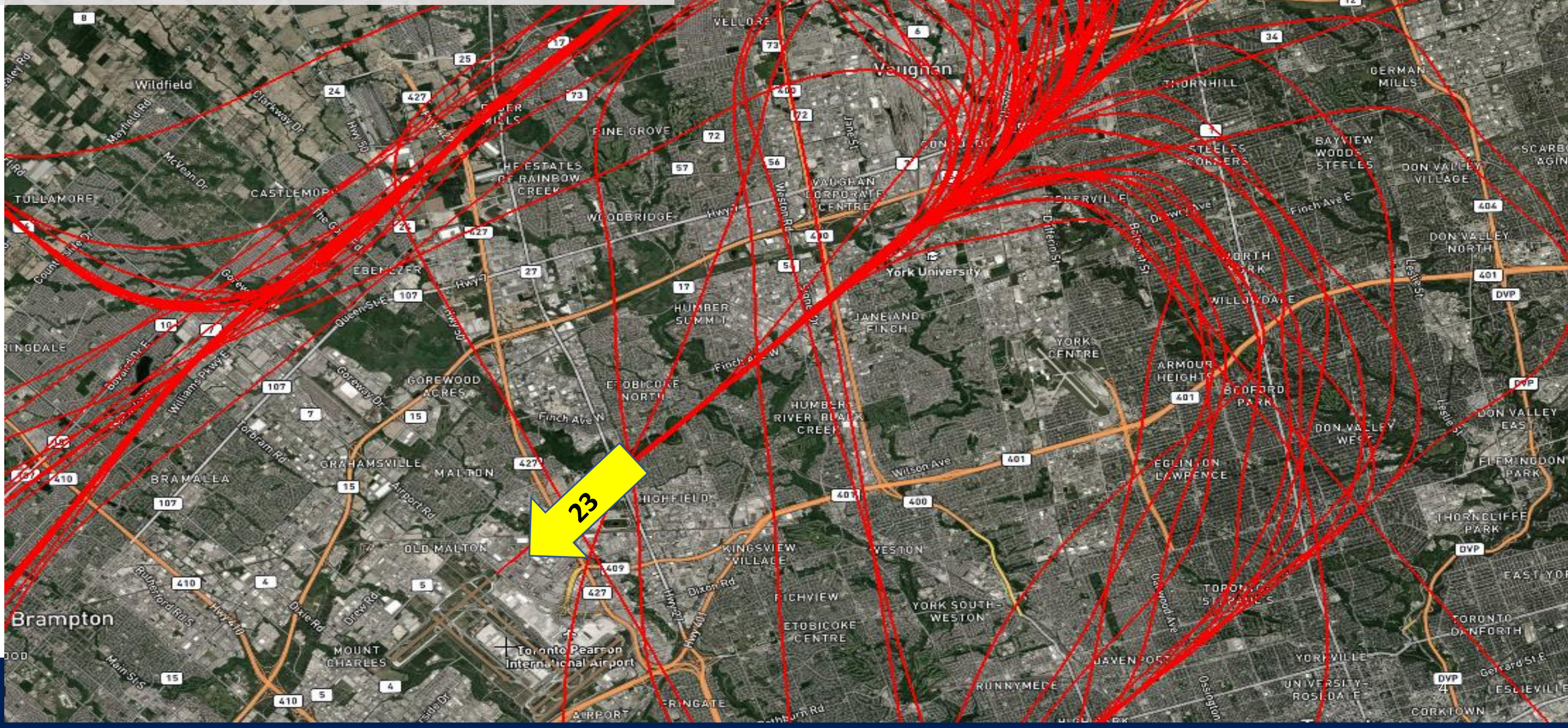
Répercussions sur les collectivités :

Rexdale, North York (nord), Maple/Vaughan, Richmond Hill, Thornhill

# ARRIVÉES – Piste 23

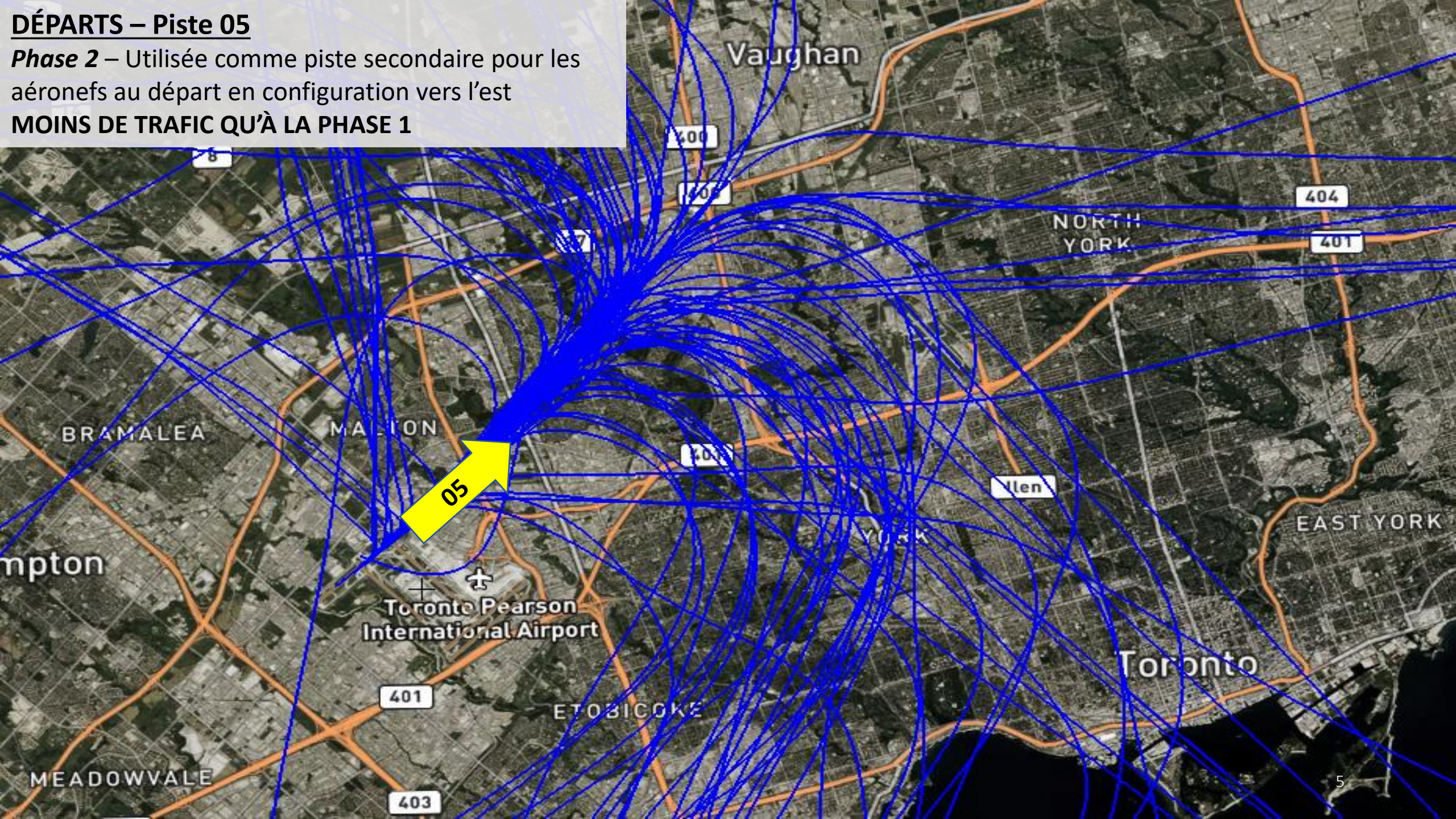
*Phase 2* – Utilisée comme piste secondaire pour les avions à l'arrivée en configuration vers l'ouest

**MOINS DE TRAFIC QU'À LA PHASE 1**



## DÉPARTS – Piste 05

*Phase 2* – Utilisée comme piste secondaire pour les aéronefs au départ en configuration vers l'est  
**MOINS DE TRAFIC QU'À LA PHASE 1**



# **Sud-est**

## **Pistes d'arrivée 24L/R**

## **Pistes de départ 06L/R**

Répercussions sur les collectivités :

Midtown Toronto, North York, Weston, Etobicoke

# ARRIVÉES – Pistes 24L/24R

Toutes les phases – Piste 24R non disponible pour les arrivées

**Phase 2** – Utilisée comme piste principale pour les aéronefs à l'arrivée en configuration vers l'ouest.

**BEAUCOUP PLUS DE TRAFIC QU'À LA PHASE 1**



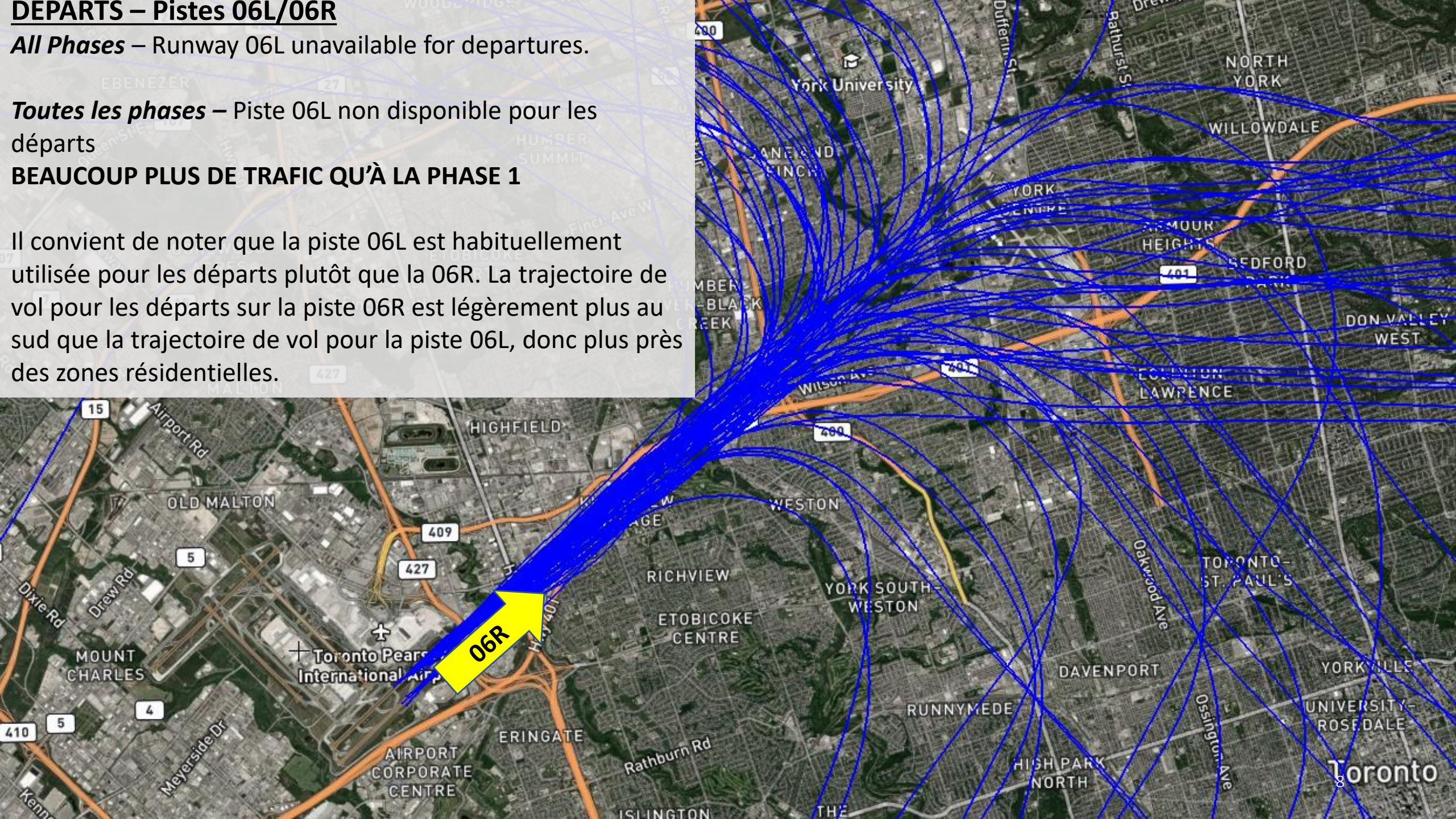
## DEPARTS – Pistes 06L/06R

**All Phases** – Runway 06L unavailable for departures.

**Toutes les phases** – Piste 06L non disponible pour les départs

**BEAUCOUP PLUS DE TRAFIC QU'À LA PHASE 1**

Il convient de noter que la piste 06L est habituellement utilisée pour les départs plutôt que la 06R. La trajectoire de vol pour les départs sur la piste 06R est légèrement plus au sud que la trajectoire de vol pour la piste 06L, donc plus près des zones résidentielles.





# **Nord-ouest**

## **Piste d'arrivée 05**

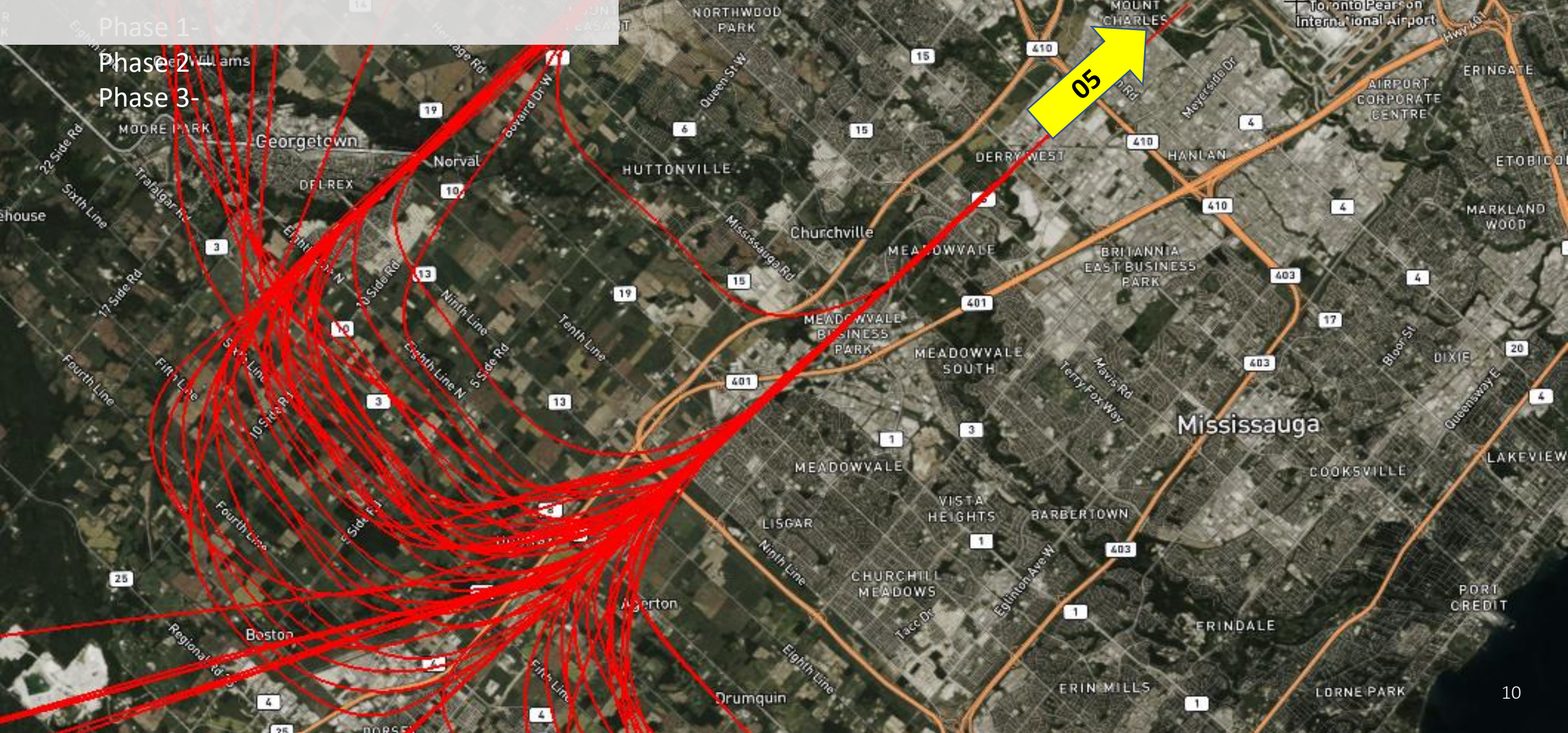
## **Piste de départ 23**

Répercussions sur les collectivités :

Brampton, Georgetown, Milton, Meadowvale, Streetsville

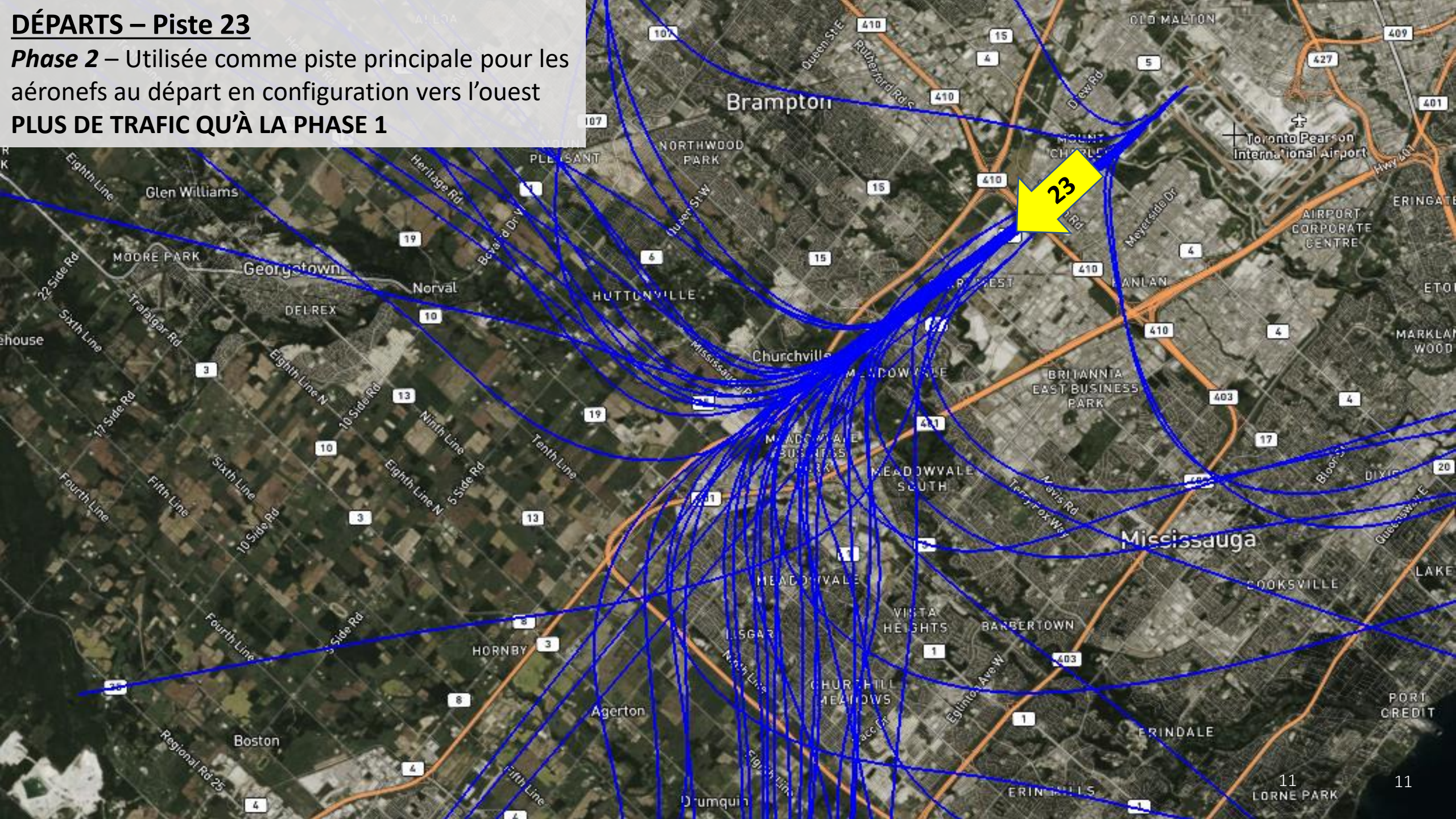
# ARRIVÉES – Piste 05

**Phase 2** – Utilisée comme piste principale pour les aéronefs à l'arrivée en configuration vers l'est  
**PLUS DE TRAFIC QU'À LA PHASE 1**



# DÉPARTS – Piste 23

**Phase 2** – Utilisée comme piste principale pour les aéronefs au départ en configuration vers l'ouest  
**PLUS DE TRAFIC QU'À LA PHASE 1**



# **Sud-est**

## **Pistes d'arrivée 06L/R**

## **Pistes de départ 24L/R**

Répercussions sur les collectivités :

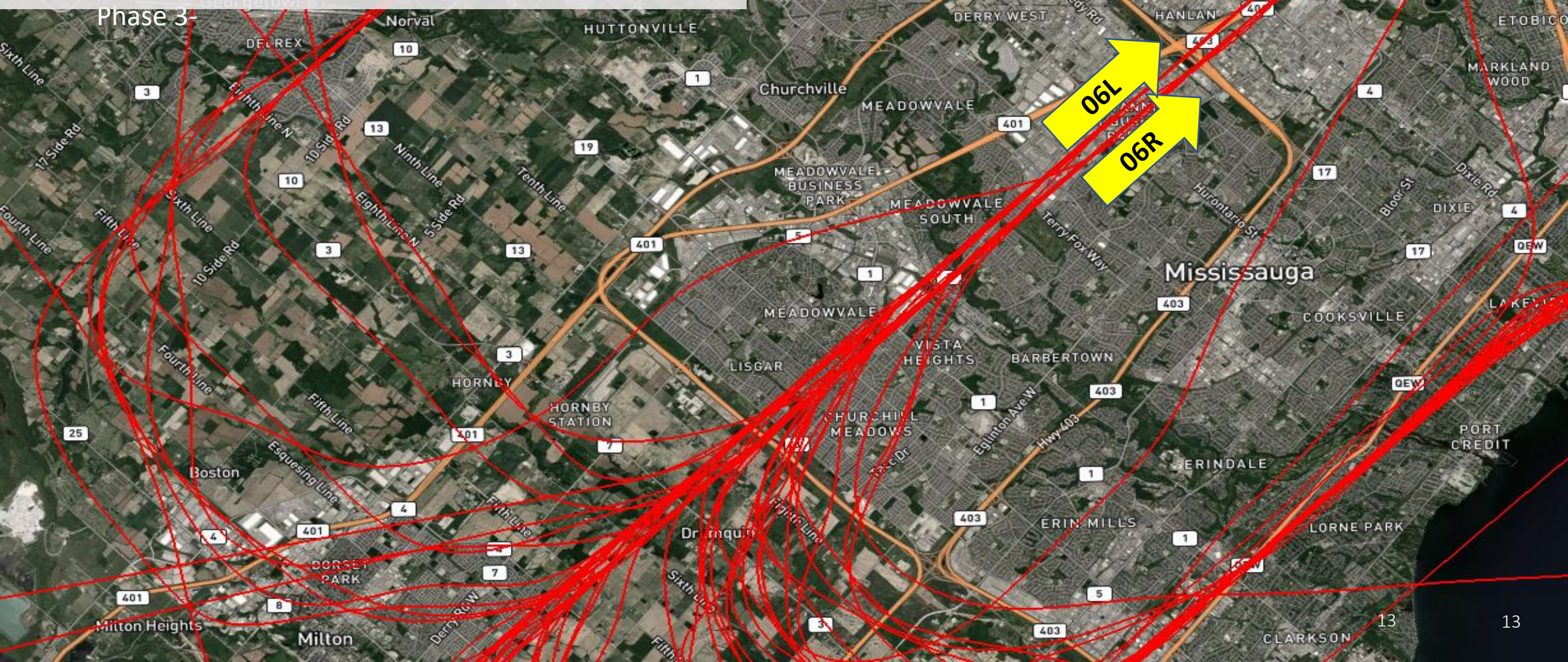
Meadowvale, Erin Mills, Streetsville, Clarkson, Port Credit, Oakville

# ARRIVÉES – Pistes 06L/06R

Toutes les phases – Piste 06L non disponible pour les arrivées

**Phase 2** – Piste 06R utilisée comme piste secondaire pour les aéronefs à l'arrivée en configuration vers l'est.

**PRÉVOIR MOINS DE TRAFIC QU'À LA PHASE 1**



## DÉPARTS – 24L/24R

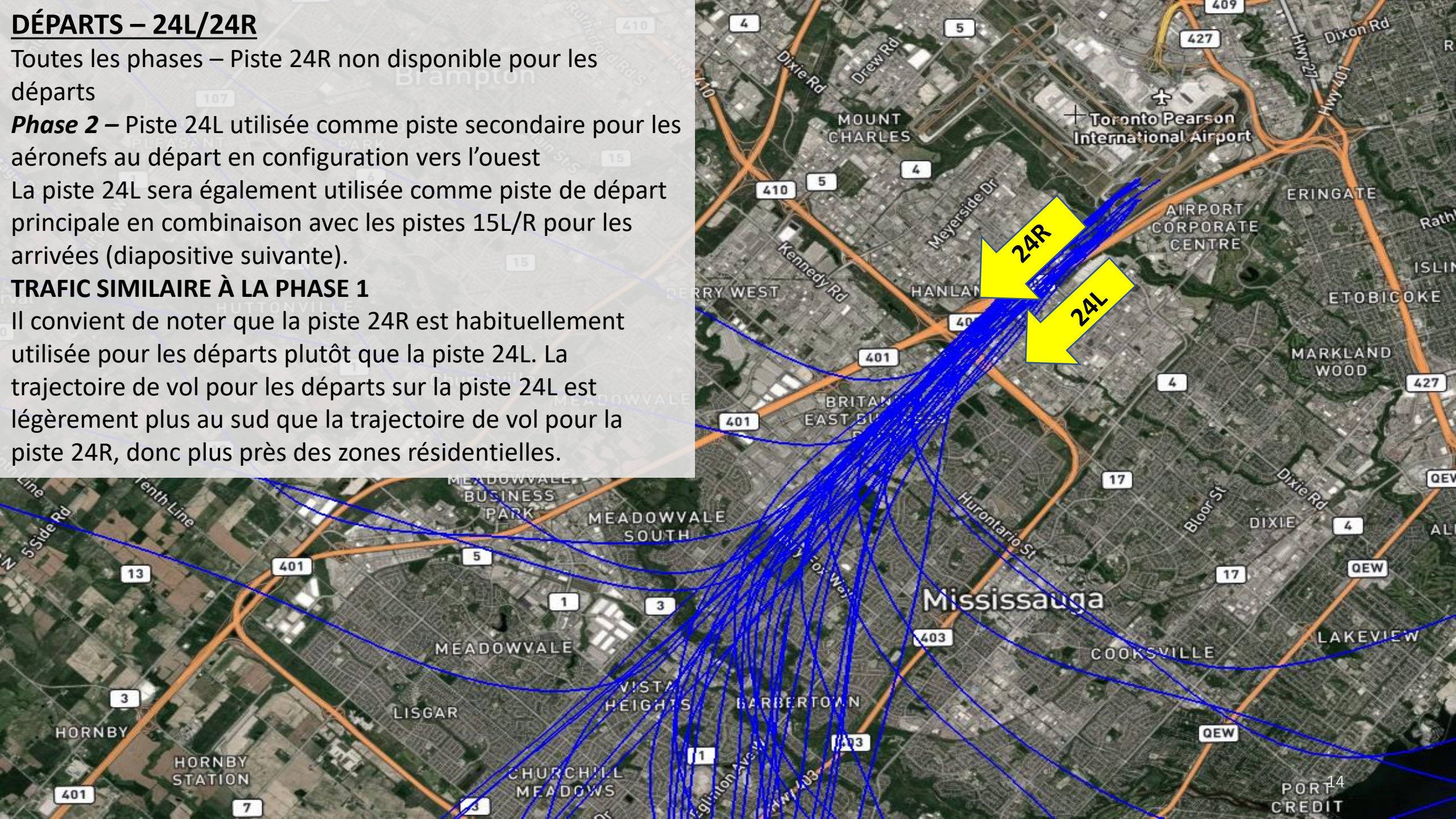
Toutes les phases – Piste 24R non disponible pour les départs

**Phase 2** – Piste 24L utilisée comme piste secondaire pour les aéronefs au départ en configuration vers l'ouest

La piste 24L sera également utilisée comme piste de départ principale en combinaison avec les pistes 15L/R pour les arrivées (diapositive suivante).

### **TRAFIC SIMILAIRE À LA PHASE 1**

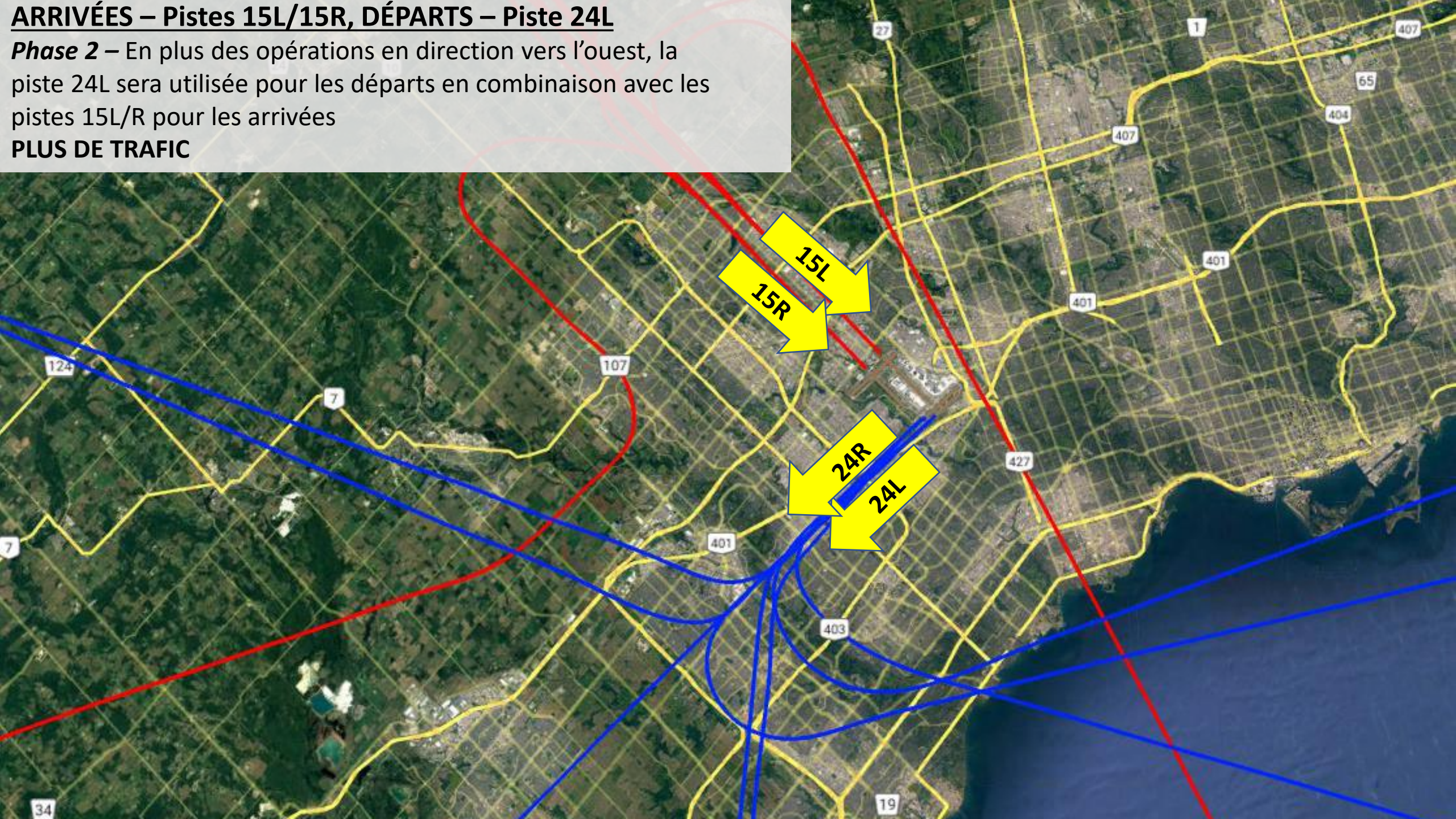
Il convient de noter que la piste 24R est habituellement utilisée pour les départs plutôt que la piste 24L. La trajectoire de vol pour les départs sur la piste 24L est légèrement plus au sud que la trajectoire de vol pour la piste 24R, donc plus près des zones résidentielles.



# ARRIVÉES – Pistes 15L/15R, DÉPARTS – Piste 24L

*Phase 2* – En plus des opérations en direction vers l'ouest, la piste 24L sera utilisée pour les départs en combinaison avec les pistes 15L/R pour les arrivées

**PLUS DE TRAFIC**



# Nord

## Pistes d'arrivée 15L/R

## Pistes de départ 33L/R

Répercussions sur les collectivités :

Brampton, Malton

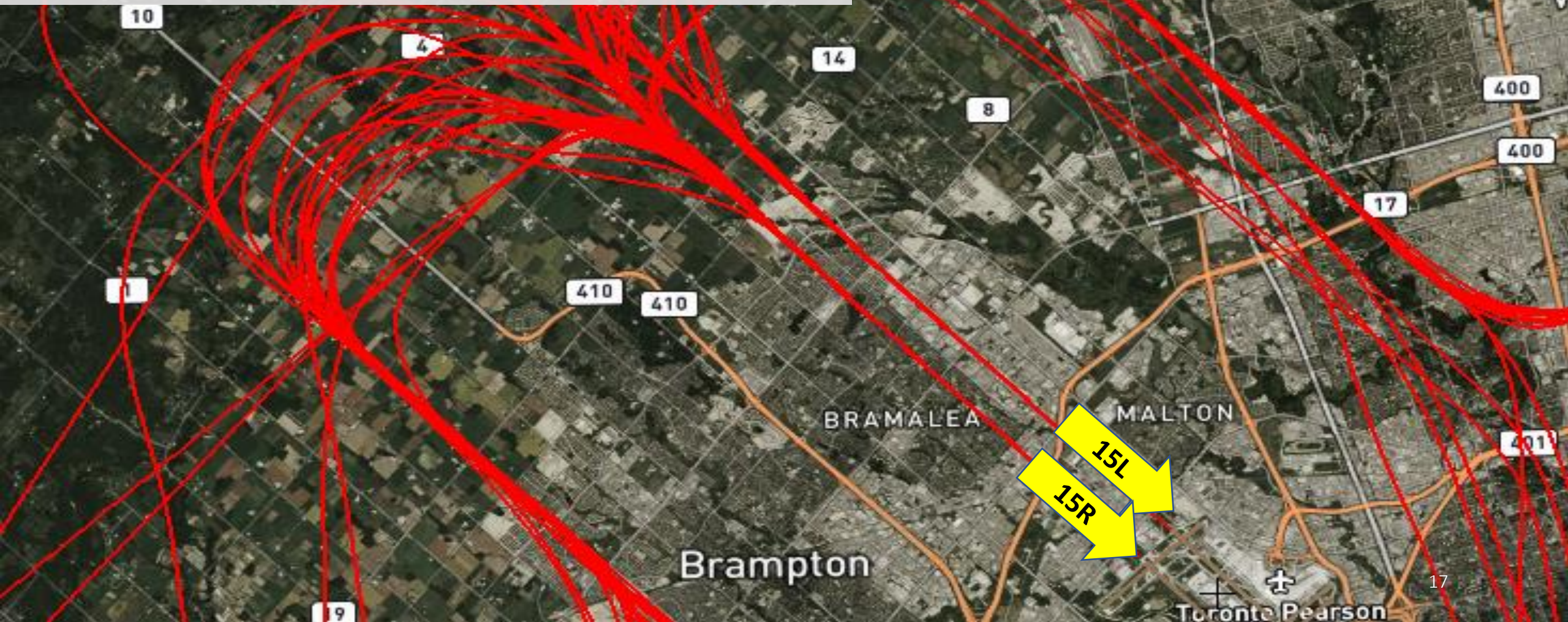


## **ARRIVÉES – Pistes 15L/15R**

***Toutes les phases*** – Pistes 15L et 15R utilisées pour les aéronefs à l'arrivée en configuration vers le sud

Les pistes 15L/R seront également utilisées comme pistes d'arrivée en combinaison avec la piste 24L pour les départs (diapositive suivante).

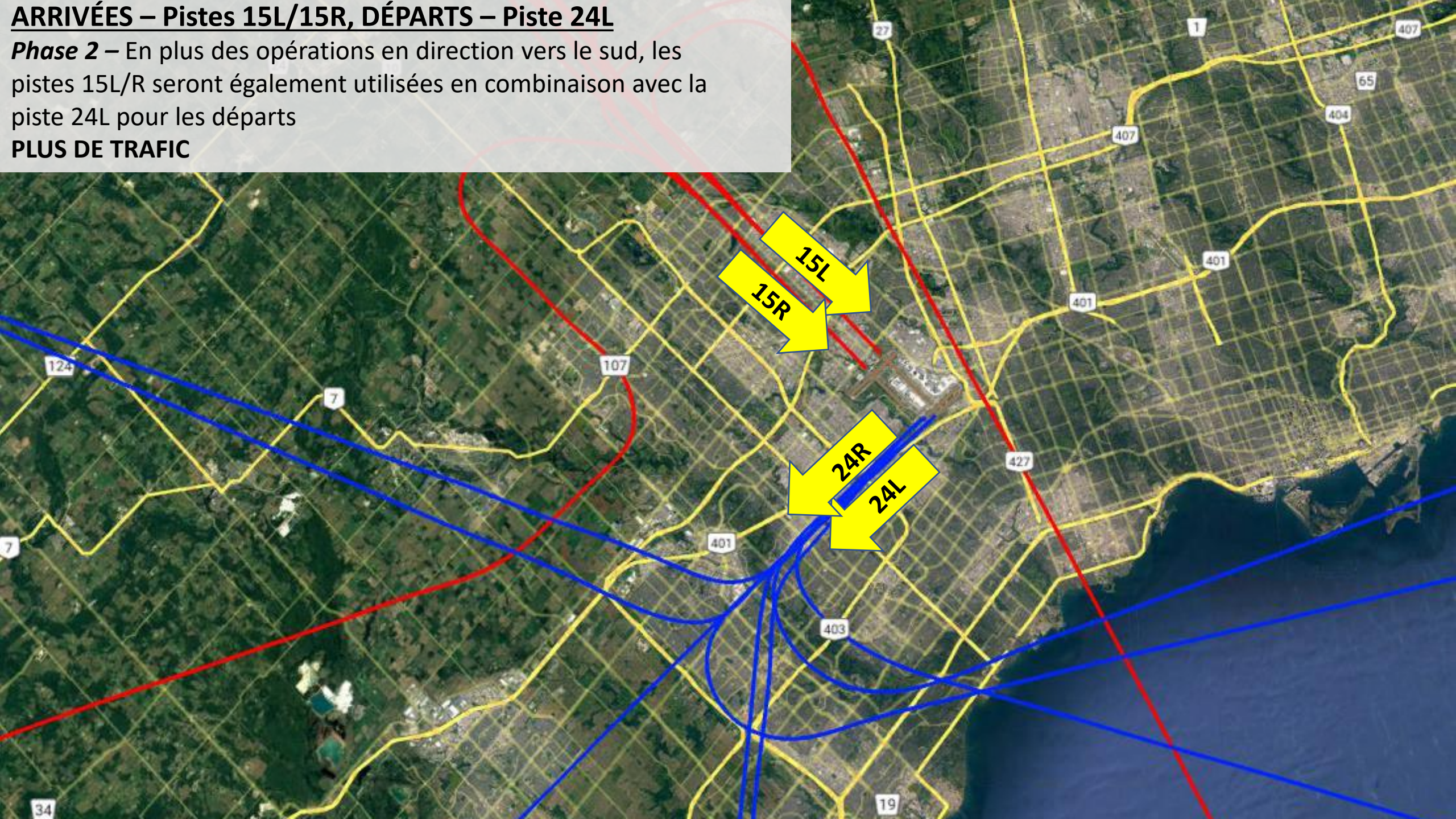
**PLUS DE TRAFIC**

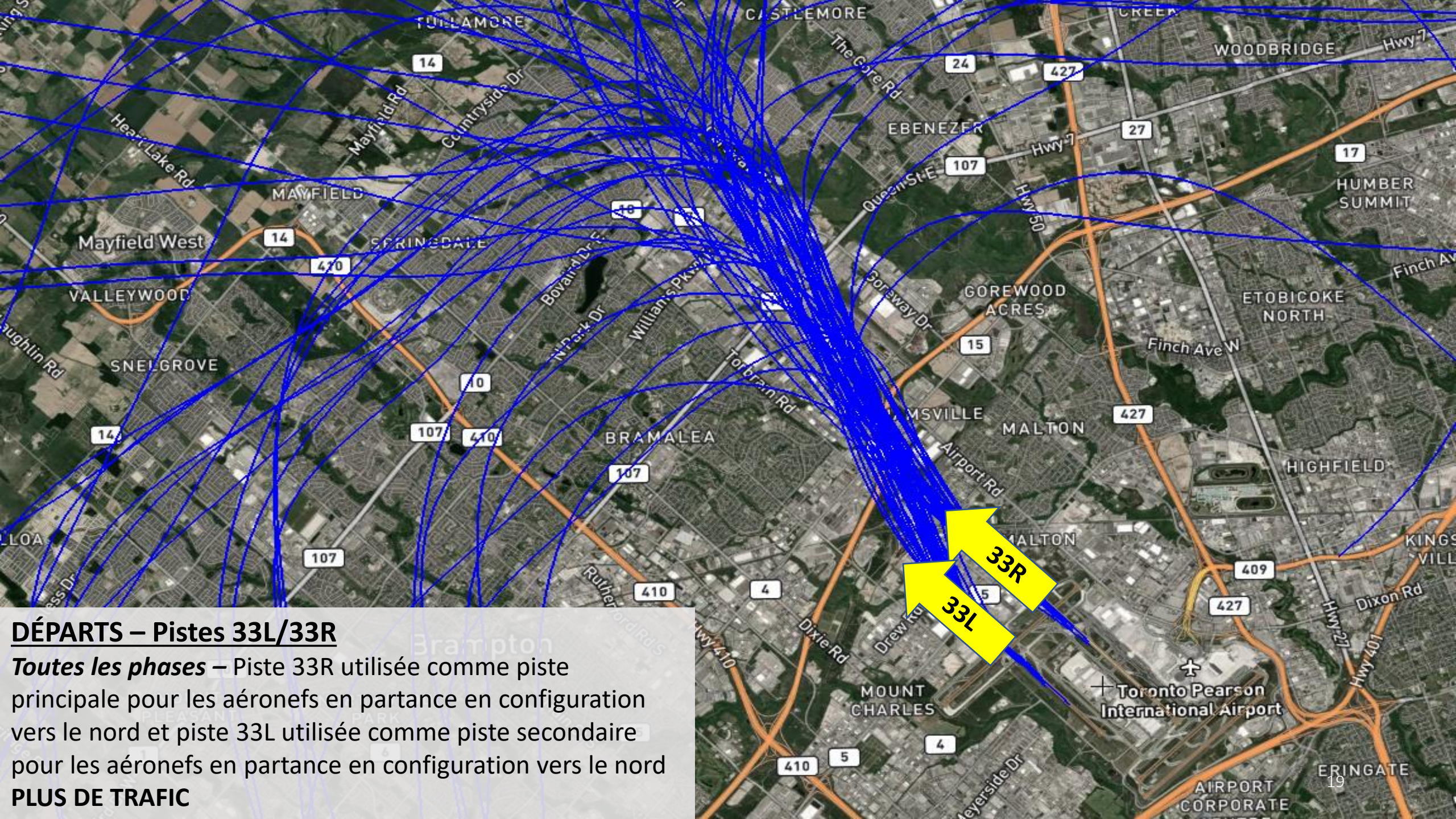


# ARRIVÉES – Pistes 15L/15R, DÉPARTS – Piste 24L

*Phase 2* – En plus des opérations en direction vers le sud, les pistes 15L/R seront également utilisées en combinaison avec la piste 24L pour les départs

**PLUS DE TRAFIC**





**DÉPARTS – Pistes 33L/33R**  
**Toutes les phases** – Piste 33R utilisée comme piste principale pour les aéronefs en partance en configuration vers le nord et piste 33L utilisée comme piste secondaire pour les aéronefs en partance en configuration vers le nord  
**PLUS DE TRAFIC**

# Sud

## Pistes d'arrivées 33L/R

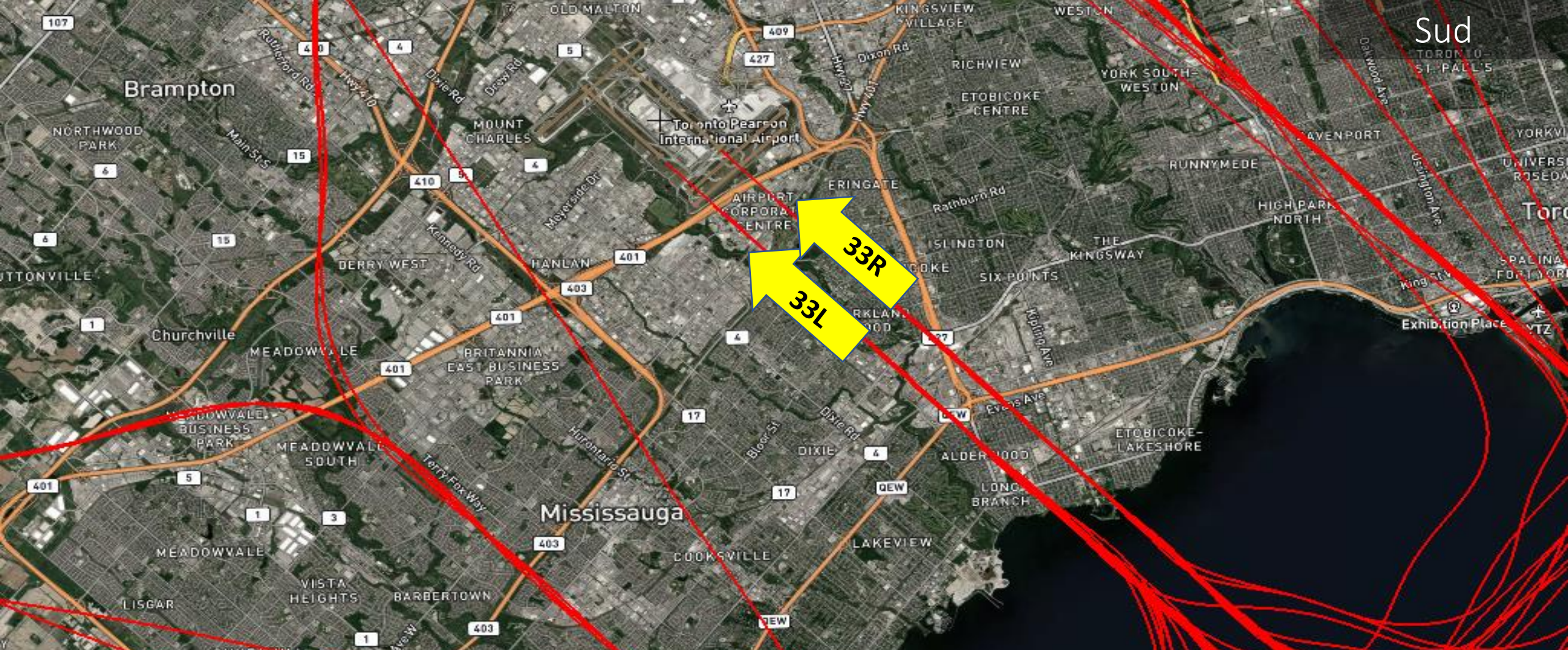
## Pistes de départ 15L/R

Répercussions sur les collectivités :

Etobicoke-Lakeshore, Alderwood, Long Branch, Markland Wood,  
Rockwood



**DÉPARTS – Pistes 15L/15R**  
*Toutes les phases* – Piste 15R utilisée comme piste principale pour les aéronefs au départ en configuration vers le sud et piste 15L utilisée comme piste secondaire pour les aéronefs au départ en configuration vers le sud  
**PLUS DE TRAFIC**



Sud

**ARRIVÉES – Pistes 33L/3R**

*Toutes les phases* – Piste 33L utilisée comme piste principale pour les aéronefs à l'arrivée en configuration vers le nord et piste 33R utilisée comme piste secondaire pour les aéronefs à l'arrivée en configuration vers le nord

**PLUS DE TRAFIC**